



lunch&cafe menu

お1人様ノワンオーダー制とさせていただきます。



Lunch Menu 11:30~16:00 <L.O.15:30>

+200円で下記★印のドリンクの中から1杯おつけします。
☆コーヒー/カフェオーレ (H or I) のLサイズは+300円になります。



ハナクマプレート (特定原材料等/小麦・卵・牛肉・乳・大豆・ゼラチン) 1490
※メインの食材により追加、変更有り
季節によってメインのお料理が替わる**彩りランチプレート**
季節のメイン料理 + 季節の小鉢3品 + お野菜出汁のお味噌汁 + ご飯 + お漬物

パスタランチ (特定原材料等/小麦・卵・乳・大豆) 1490
ほうれん草とサーモンのクリームソース
リングイネ + サラダ + パン + コンソメスープ

パスタ単品 (特定原材料等/小麦・卵・乳・大豆) 1290

牛タンシチューランチ (特定原材料等/牛肉・小麦・卵・乳成分・大豆・鶏肉・豚肉) 1490
牛タンシチュー + サラダ + パン

カレーランチ (特定原材料等/小麦・卵・乳・牛肉・大豆・鶏肉・豚肉) <ハーフサイズ> 1100/1290
カレー + サラダ + ミニトマト + ゆで卵 + 紫キャベツ + ベビーリーフ

ホットサンド (特定原材料等/小麦・卵・乳・大豆・鶏肉・豚肉・ゼラチン) 1190
ホットサンド + サラダ + コンソメスープ

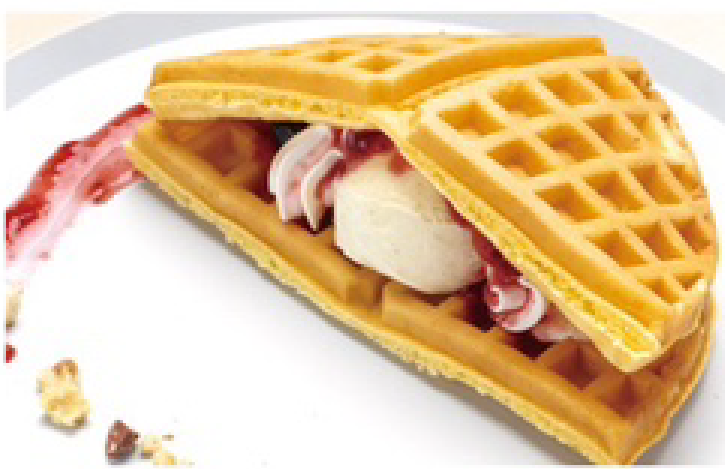
キッズカレープレート (特定原材料等/小麦・卵・牛肉・大豆・鶏肉・豚肉・りんご・たまご) 690
カレー + ブロッコリー + ミニトマト + ポテト + キッズドリンク付き
※小学生の方までご注文可能 ※ブロッコリーについているマヨネーズ、必要のない場合スタッフにお伝えください。



Cafe Menu 8:00~17:00 <L.O.16:30>

※ただし11:00~11:30の間はワッフルサンドのご提供を
一時的に止めております。ご了承くださいませ。

+300円で下記★印のドリンクの中から1杯おつけします。
☆コーヒー/カフェオーレ (H or I) のLサイズは+400円になります。



季節のタルト 650 (特定原材料等/卵・乳成分・小麦 (使用するフルーツにより特定原材料が異なります))
アップルパイ 590 (特定原材料等/小麦・卵・乳成分・大豆・りんご)
ムースショコラ 490 (特定原材料等/小麦・卵・乳成分・大豆)
バイクドチーズケーキ 490 (特定原材料等/小麦・卵・乳成分・ゼラチン)

ふんわりワッフルサンド <選べるソース> 各 890
・ストロベリーソース (特定原材料等/小麦・卵・乳・アーモンド・大豆・りんご)
・チョコソース (特定原材料等/小麦・卵・乳・アーモンド・大豆)
・ハニーソース (特定原材料等/小麦・卵・乳・アーモンド・大豆)

2種類選べるアイスクリーム 490
・バニラ (特定原材料等/乳) ・クッキークリーム (特定原材料等/小麦・卵・乳成分・大豆)
・マンゴー (特定原材料等/りんご) ・安納芋アイス (特定原材料等/乳成分・大豆)
・日向夏 (特定原材料等/りんご・牛乳・果糖)

単品トースト・あんバター (特定原材料等/小麦・乳) 各 490
・いちごジャムとバター (特定原材料等/小麦・乳)
・ブルーベリージャムとバター (特定原材料等/小麦・乳)



DRINK MENU

8:00~17:00 <L.O.16:30>



- ★ エスプレッソ 520
- ★ コーヒー (H or I) 520~
- ★ カフェオーレ (H or I) 600~
- ★ カフェラテ (H or I) 600~
- ★ キャラメルラテ (H or I) 680
- ★ ヘーゼルナッツラテ (H or I) 680

- ★ 紅茶 (Hot) 520
- ★ アイスティー 520
アールグレイ or ダージリン
- ★ 和紅茶 (H or I) 600
対馬産 無農薬 紅ふうき100%
- ★ レモンガラスティー (H or I) 600
島根産 無農薬 蕃薇の実ブレンド/カフェイン入
- ★ ルイボスティー (H or I) 600
- ★ ほうじ茶 (H or I) 600
- ★ 緑茶 (H or I) 600

- ★ チョコレートミルク (H or I) 550
(特定原材料等/乳)
- ★ ミルク (H or I) 490
- ★ コーラ 550
- ★ オレンジジュース 550
- ★ りんごジュース 550
- ★ マンゴージュース 550
(特定原材料等/りんご)
- ★ ウーロン茶 550



フローズン
レモンソーダ
590



フローズンいちごミルク 590
フローズンマンゴーミルク 590
(特定原材料等/りんご・乳)